



## **Chile Digital: ¿Qué camino debemos seguir?**

### **II Encuentro Sociedad y Tecnologías de la Información**

**CHRISTIAN NICOLAI ORELLANA**  
Subsecretario de Telecomunicaciones

## **¿Qué Camino Seguir?**



**Si quiero saber cual es el camino**

**Debo saber adonde quiero ir**

## ¿De dónde partimos?

	1989	2000
<b>Telefonía Fija</b>	691.324	3.387.529
<b>Telefonía Móvil</b>	4.886	3.401.525

	1999	2001
<b>Internet</b>	250.000	2.000.000

## ¿De dónde partimos?

### **PLATAFORMA DE TELECOMUNICACIONES**

Red 100% Digital desde 1994

Banda Ancha Local: Cable Modem, ADSL, WLL

Conexión Digital Internacional: 2x40 Gbps

Multiplicidad de Servicios

Competencia

## ¿Qué pasa entonces?

“... Chile se está quedando atrás en la carrera tecnológica, lo que se explica por los rezagos y debilidades de prácticamente todos los elementos que forman su plataforma de transferencia.”

José Joaquín Brunner  
Chile: Informe e Índice sobre Capacidad Tecnológica  
Agosto, 2001

## ¿Qué pasa entonces?

Índice	Institución	Año Publicación	Número Países	Número Indicadores	Posición Chile
Transferencia Tecnológica	WEF	2000	59	2	25
Logro Tecnológico	PNUD	2001	78	8	37
Capacidad Tecnológica	UAI (Brunner)	2001	15	34	12

Brunner  
Chile: Informe e Índice sobre Capacidad Tecnológica

## **Antes**



## **¿Qué hacer?**

- Alfabetizar
- Infoalfabetizar
- Alfabetizar en Idioma Extranjero: Inglés
- Educar para Emprender
- Educación Tecnológica
- Aumentar el Promedio de Años de Educación
- Educación Continua
- Énfasis hacia Ciencia Aplicada y Tecnología

## ¿Qué hacer?

- Moverse desde el Estado al Sector Productivo
- Mejorar Participación de Dotación Científico-Tecnológica del País
- Uso Intensivo de la Plataforma de Telecomunicaciones
- Búsqueda de Tecnologías con Ventajas Competitivas: TI, Biotecnología, Piscicultura, etc.
- Creación de Clusters Tecnológicos

## Cuidado

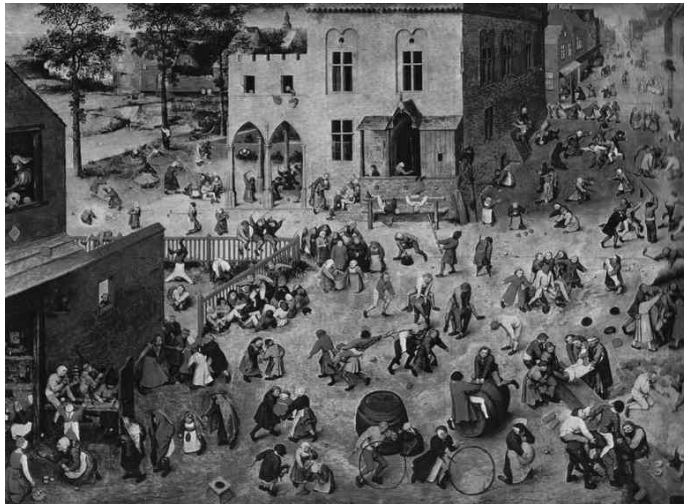
**No llego a entender cómo,  
siendo los niños tan listos,  
los adultos son tan tontos.  
Debe ser fruto de la educación.**

Alejandro Dumas

## Antes



## Ahora



# **¿Qué Camino Seguir?**

**Cuando el dedo señala a la luna  
el imbécil mira el dedo.**

Proverbio Chino



**GOBIERNO DE CHILE**  
SUBSECRETARIA  
DE TELECOMUNICACIONES